

21

CENTURY 21

AccessMex



EDUARDO
ESPINDOLA
Celular

331 221 5129

eduardo@c21chapala.com

Oficina

(376) 766 2612/ 13

www.century21accessmex.com

Century21 AccessMex



(Esta información no es oficial.
Puede contener errores u
omisiones involuntarias.)



RAQUET VIEW

Rafael Osuna L4 M9, Jocotepec, Raquet Club



ESTA PROPIEDAD SE VENDE EN \$5'128,200 PESOS, EL PRECIO EN USD ES SOLO INFORMATIVO

Terreno en venta, en San Juan Cosalá
Con desnivel suave
Vista al lago de chapala,
Vista a las montañas

En el reconocido fraccionamiento, Raquet Club, que cuenta
con casa club con albercas termales, canchas de tenis, salón
de usos múltiples etc.

Con calles empedradas de 6 m de ancho.

Llame para agendar una cita

(Los gastos e impuestos de escrituración y otros cargos relacionados con el crédito hipotecario no están incluidos en el costo de venta)

\$5'128,200 MXN

\$283,097 USD APROX.



Lot: 932m²

Frente: 22.6m

Fondo: 40m



21

CENTURY 21

AccessMex



EDUARDO
ESPINDOLA
Celular

331 221 5129

eduardo@c21chapala.com

Oficina

(376) 766 2612/ 13

www.century21accessmex.com

Century21 AccessMex



(Esta información no es oficial.
Puede contener errores u
omisiones involuntarias.)



RAQUET VIEW

Rafael Osuna L4 M9, Jocotepec, Raquet Club



THIS PROPERTY IS TO BE SOLD IN \$5'128,200 PESOS, PRICE IN USD IS ONLY INFORMATIVE

Land for sale, in San Juan Cosalá
Gently sloped
View to the Chapala Lake,
View to the mountains

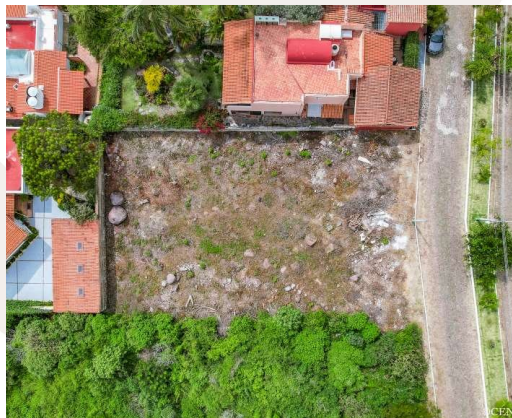
In the well known Racquet Club, which has a club house with
thermal pools, tennis courts, multipurpose room, etc.
With 6 m wide cobblestone streets.

Call for an appointment

(Deed expenses and taxes and other charges related to the mortgage loan are not included in the cost of sale).

\$5'128,200 MXN

\$283,097 USD APROX.



Lot: 932m²

Front: 22.6 m



Deep: 40 m

